



29. ÚNORA 2008
SOUTĚŽ NA POMNÍK NIKOLY TESLY - DOPLNĚNÍ NÁVRHU
MGA. DAVID MOJEŠČÍK, BCA. MICHAL ŠMERAL, ING. ARCH. JAN DLUHOŠ

Socha Nikoly Tesly, kterého jsme ztvárnili jako „muže blesků“, vychází z komplexního pohledu na tuto geniální osobnost. Teslu nevnímáme pouze přes optiku dominujícího technického světa, skrze který se zapsal do světových dějin, ale také jako člověka mnohostranně nadaného i žijícího podivínským životem (zvláště v očích současníků spoutaných dobovými konvencemi).

Pro figurální ztvárnění Nikoly Tesly jsme se rozhodli ve snaze co nejvíce se přiblížit možnosti zobrazit různé stránky jeho osobnosti. Figura je v aktu vyjadřujícím nadčasovost osobnosti (oděv by byl příliš spjatý s dobou). Zároveň je tím vyjádřeno Teslovo nasazení při experimentech, které prováděl i na svém nahém těle. Přesto se nejedná o akt v pravém slova smyslu. Tesla je „oblečen“ do vinuté cívky, která vytváří stavbu celého těla a symbolizuje onen technický svět, pro Teslu fatální. Zároveň vyjadřuje technickým jazykem indukovanou energii, kterou Tesla proměňoval ve svých fantastických projektech. Mluvil mnoha jazyky, studoval filosofii, byl velkým znalcem Goethova díla atd. Energií musel být tedy sám nabit vrchovatě.

Figura Tesly je umístěna nad zemí a je nekompromisně energicky nakročena do kroku či běhu. Toto dynamické vyjádření znovu umocňuje sílu Teslovy energie a nepopiratelný mílový krok lidstva zásluhou tohoto génia.

Tesla se vznáší na blescích, které mu vycházejí z rukou a nohou, jako by byly energetickým pokračováním jeho těla. Podobně srší Tesla tajemnou energii v podobě blesků – elektrických výbojů - na dobových fotografiích ve své laboratoři focených na opakovanou expozici. Tyto výboje se staly jakousi jeho ikonou a zároveň mu přiřkli i přezdívku čaroděje. Záměrně jsme se zde proto snažili o vizuální dojem téměř mystický.

Tesla v mnoha svých vizích předchází a inspiruje osobnosti i z jiných oborů. Jeho odkaz je daleko širší, netýká se pouze elektrotechniky a fyziky. Figura Tesly, která je v našem ztvárnění vyvýšena nad hlavami diváků, nemá evokovat nadřazenost nebo aroganci, ale spíše osamělost a nepochopení okolím, kterým Tesla dosti trpěl. Musel za svého života čelit mnoha lobbistickým tlakům konkurentů, finanční tísní i nepřízni osudu, který ho po vzestupu pravidelně srážel zpět na zem.

Důležitým bodem je i směřování blesků z Teslových končetin do země. V půdorysu vedou svazky blesků ve třech výraznějších směrech do jednotlivých bodů. Je to symbolické připomenutí Teslova třífázového motoru.

Všechny prvky na soše mají svůj význam, souvislost, symboliku a odvolávají se na Teslovu práci a na jeho osobnost.

Návrh umístění:

Byl rozpracován návrh umístění sochy. Nově byla zvolena dle našeho názoru vhodnější orientace na komplex vysokých škol, nově budovanou technickou knihovnu. Návrh uvolňuje střed parkové plochy, čímž dochází k uvolnění chladné monumentality. Vytváří přátelský koutek v přirozeném měřítku. V "plné variantě" jsou vytvořeny mlatové chodníčky s plácky s lavičkami. Tvar chodníků organicky protíná zatravněnou parkovou plochu, je pokračováním blesků sochy. Základní kámen je jedním z bodů procházky parkem.

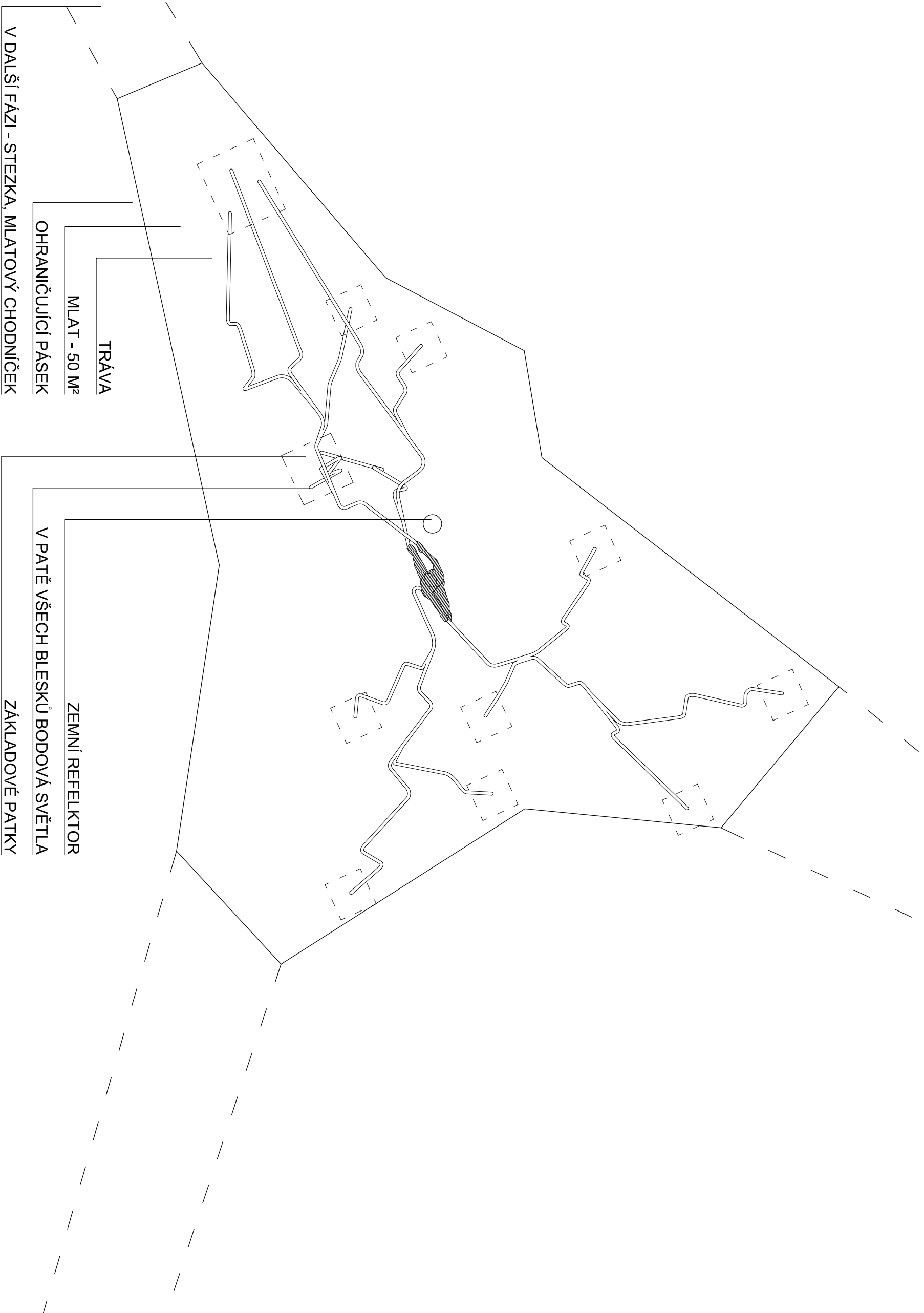
Dle soutěžních podmínek je součástí návrhu ztvárnění nejbližšího okolí sochy. Z finančních důvodů není možno provedení úprav celé plochy parku přičlenit k pomníku. Ke konečné navrhované úpravě je však možno dojít postupně - jak je naznačeno ve variantách. Každá z variant může být zároveň i finálním řešením. V ceně pomníku je provedení kvalitního pískového mlatu v nejbližším okolí sochy dle varianty 1. K základnímu kameni s naučnou deskou vede stezka.

Technické řešení:

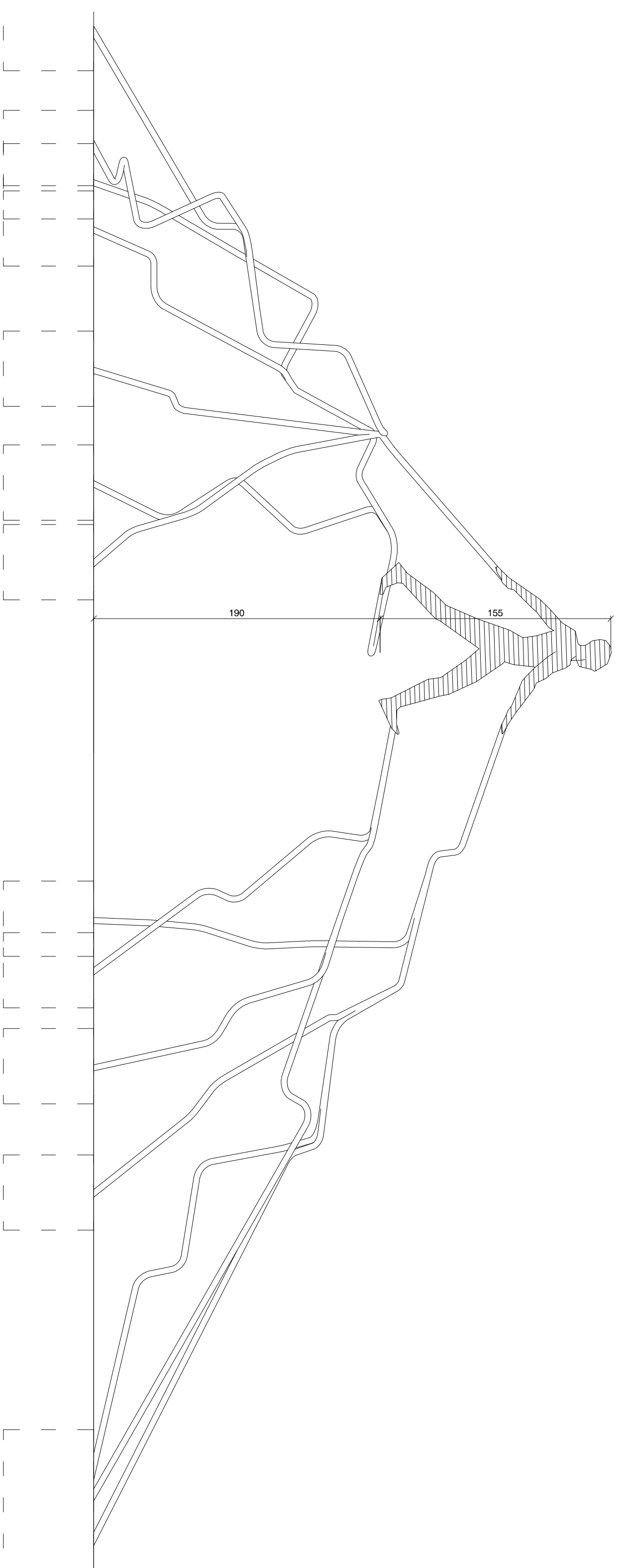
Socha může být odlita z bronzu a bude přivařena k bleskům z trubek z nerezové oceli. Pevnost a proveditelnost svaru byla prakticky ověřena - viz příložené vzorky (Neporušený vzorek ukazuje možnost dokonalé povrchové úpravy svaru. Druhý vzorek byl záměrně porušen namáháním ohybem - dokazuje, že nedojde k porušení ve svaru) . Samotný odlitek je uvnitř vyztužen vnitřní nerezovou trubkovou konstrukcí zajišťující jeho dostatečnou tuhost. Nerezové trubky budou ohnuty na hydraulickém ohýbacím lisu a svařovány metodou TIG. Trubky budou leštěny průmyslově, v místech ohybů ručně. Únosnost trubkové konstrukce blesků byla ověřena statickým výpočtem - viz příloha. Základy budou z patek z prostého betonu, budou překryty terénem. Dimenzování základů bylo předběžně konzultováno se statikem a bude přesně stanoveno v projektu.

Návrh osvětlení:

Muž je osvětlen dramatickým světlem zespondu výbojkovým reflektorem zapuštěným do země. V patě každého blesku je bodové efektní světlo zelené barvy. Kužel světla hlavního reflektoru je směřován a omezen tak, aby nedocházelo ke svícení do okolních bytů, efektní bodová světla budou mít lokální dosah. Předpokládá se napojení na veřejné osvětlení, spotřeba nepřekročí 500 W.

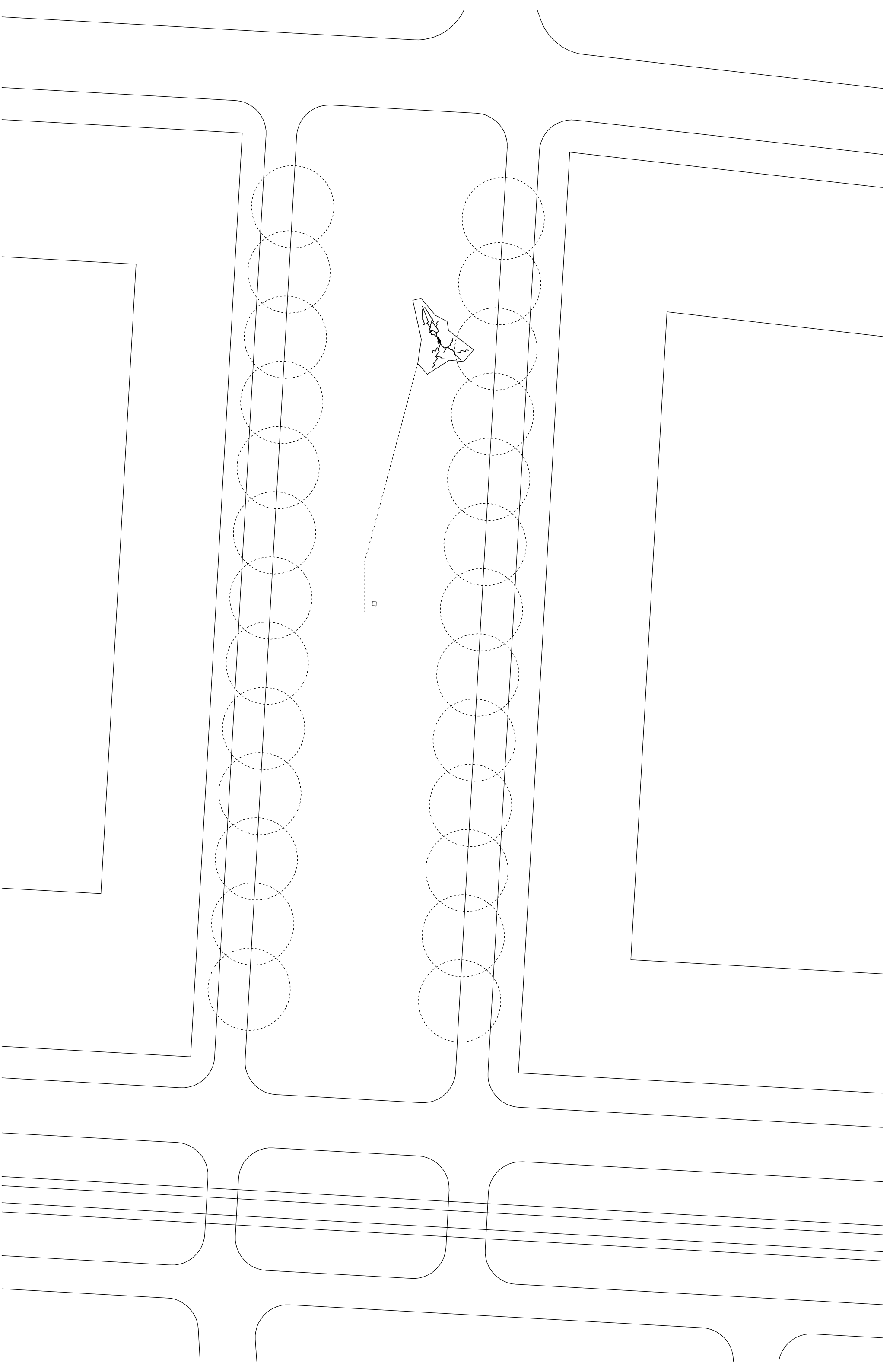


SOUTĚŽ NA POMNÍK NIKOLY TESLY - DOPLNĚNÍ NÁVRHU



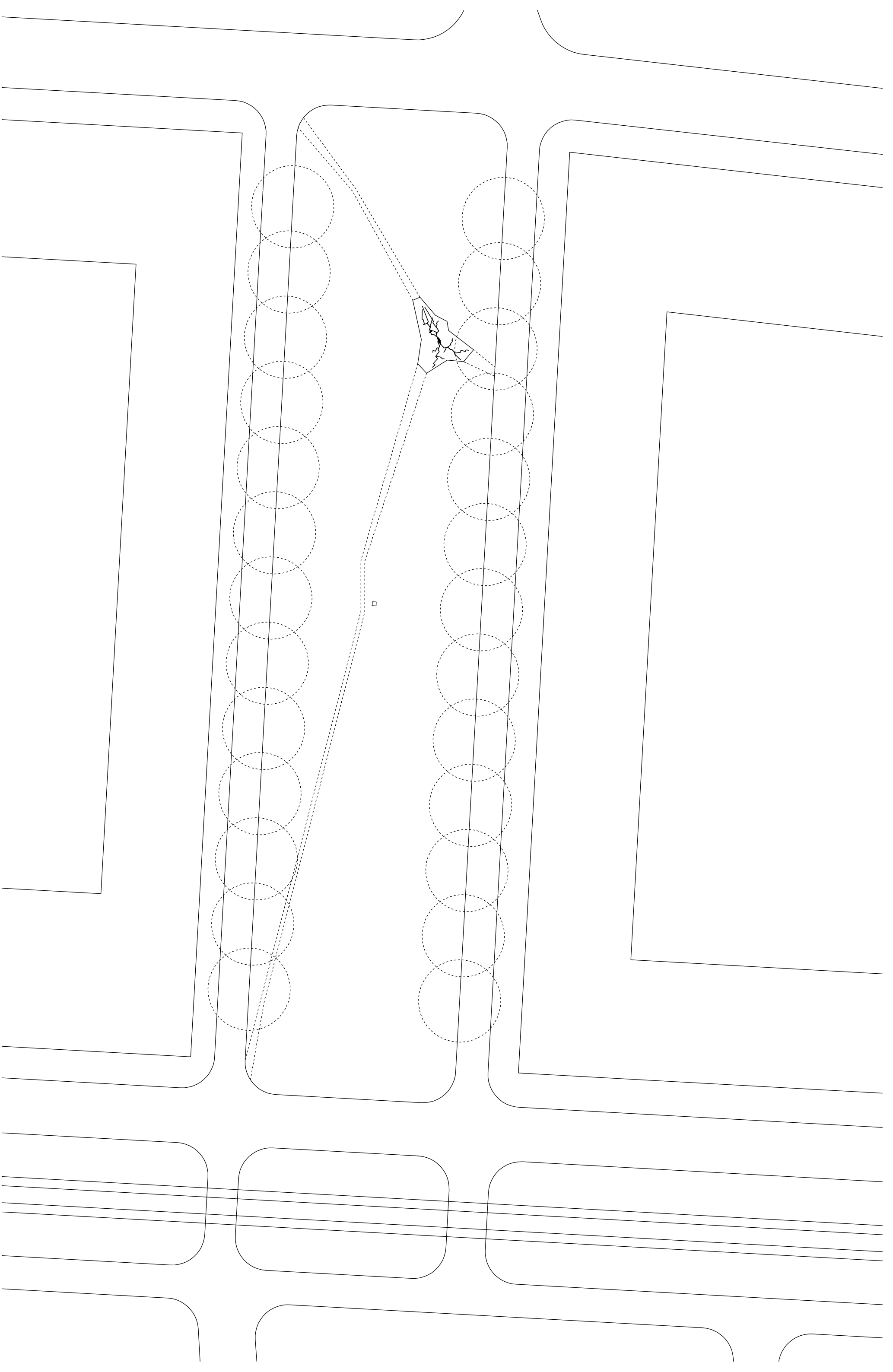
SOUTĚŽ NA POMNÍK NIKOLY TESLY - DOPLNĚNÍ NÁVRHU

POHLED, MĚŘÍTKO 1:25



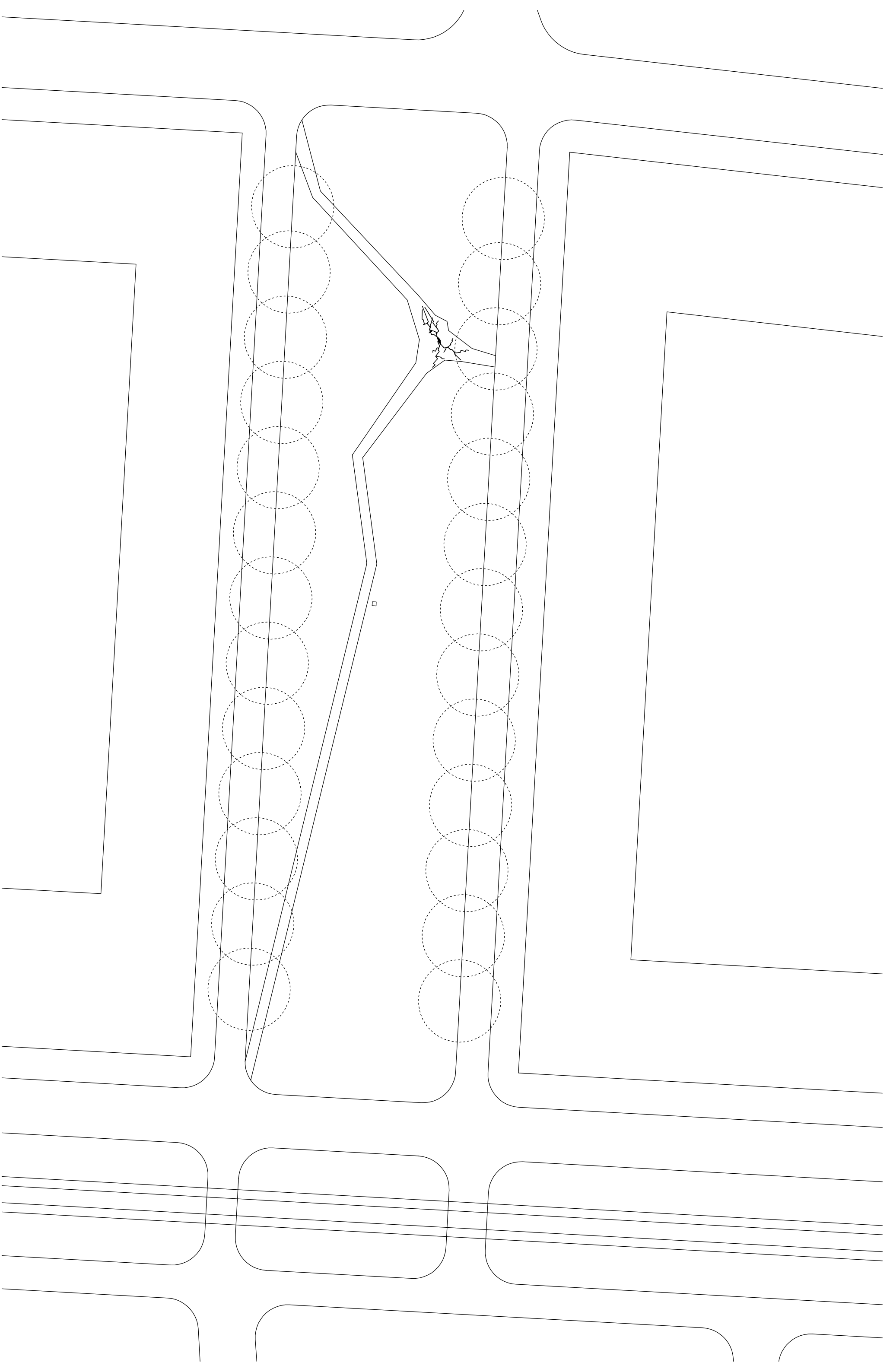
SOUTĚŽ NA POMNÍK NIKOLY TESLY - DOPLNĚNÍ NÁVRHU

SITUACE - VARIANTA 1 - ŘEŠENÍ NEJBLIŽŠÍHO OKOLÍ, STEZKA K ZÁKLADOVÉMU KAMENI



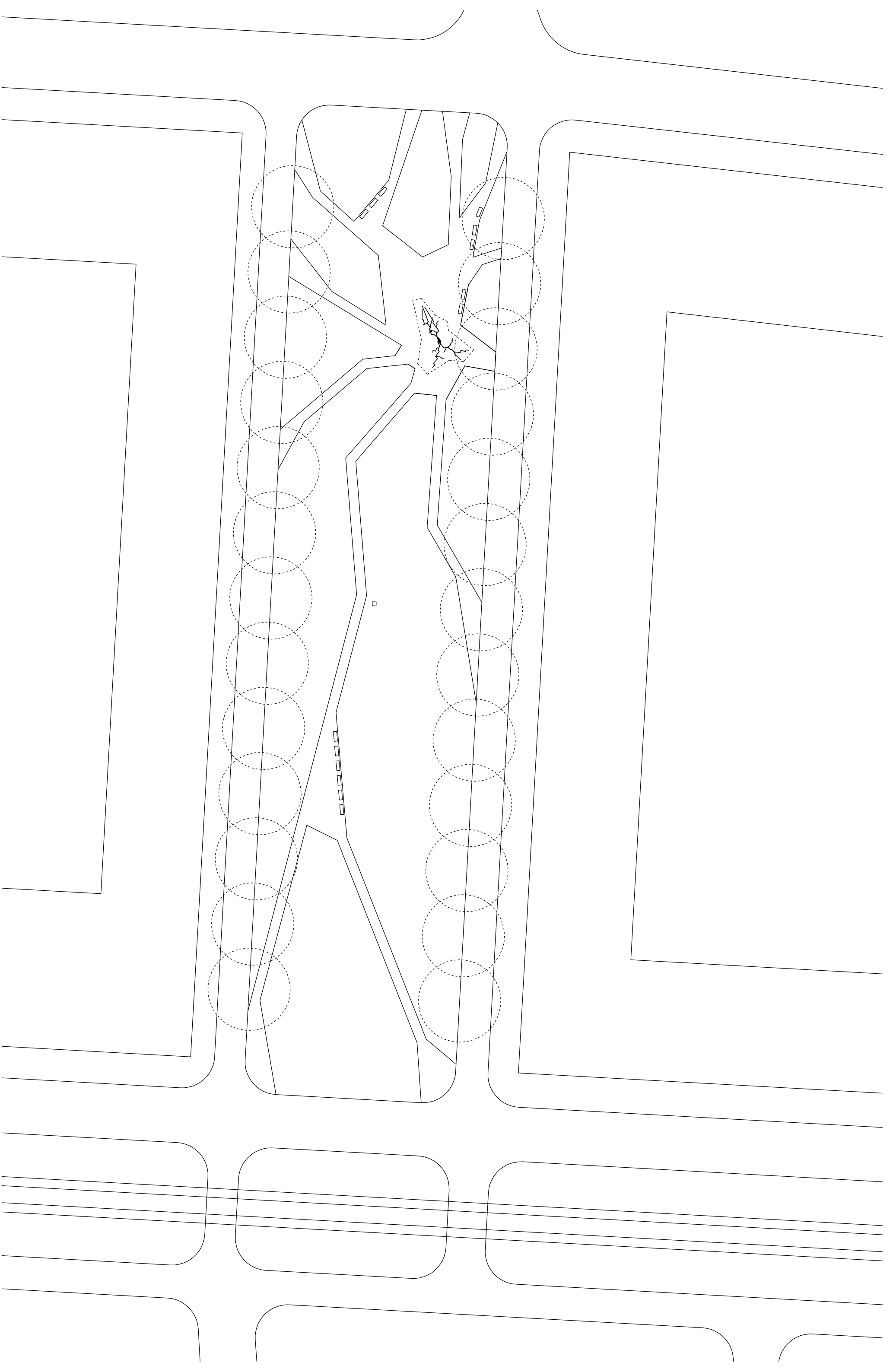
SOUTĚŽ NA POMNÍK NIKOLY TESLY - DOPLNĚNÍ NÁVRHU

SITUACE - VARIANTA 2 - ŘEŠENÍ NEJBLIŽŠÍHO OKOLÍ A NÁVRH ÚZKÝCH STEZEK



SOUTĚŽ NA POMNÍK NIKOLY TESLY - DOPLNĚNÍ NÁVRHU

SITUACE - VARIANTA 3 - MALTOVÉ CHODNÍČKY, REDUKOVANÝ ROZSAH



SOUTĚŽ NA POMNÍK NIKOLY TESLY - DOPLNĚNÍ NÁVRHU

SITUACE - VARIANTA 4 - PLNÁ VERZE



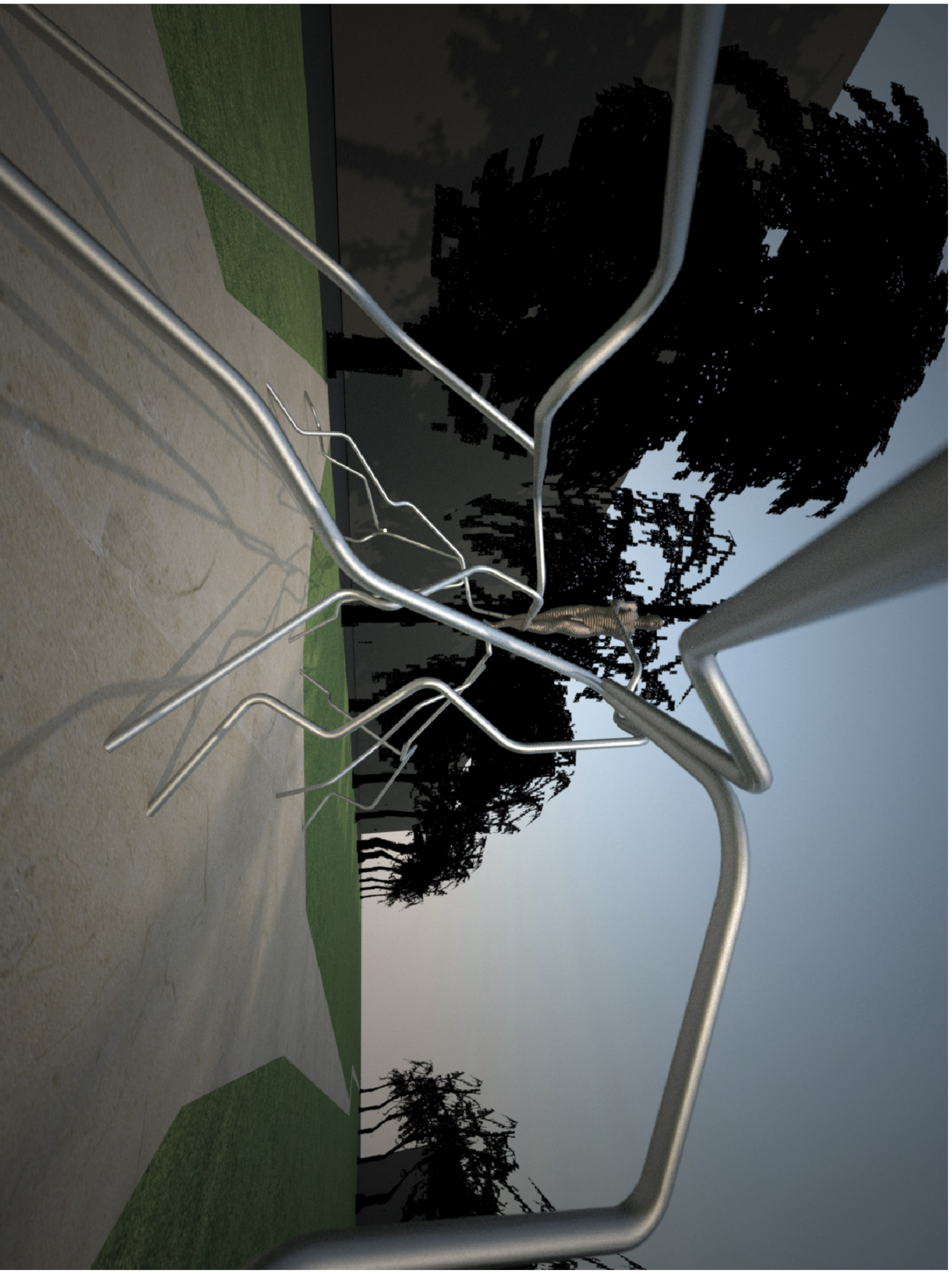
SOUTĚŽ NA POMNÍK NIKOLY TESLY - DOPLNĚNÍ NÁVRHU

VIZUALIZACE 1 - POHLED K ULICI JUGOSLÁVSKÝCH PARTYZÁNŮ



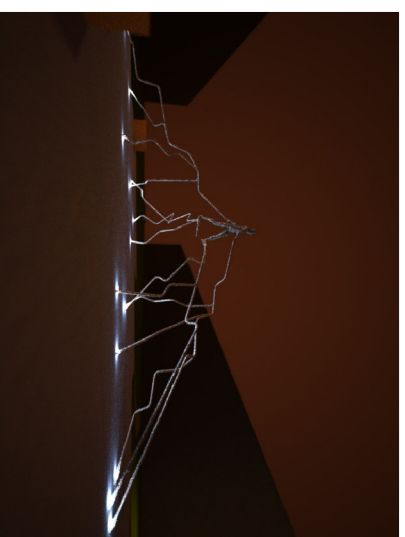
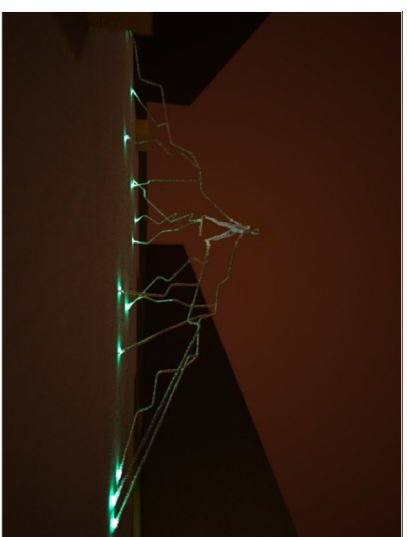
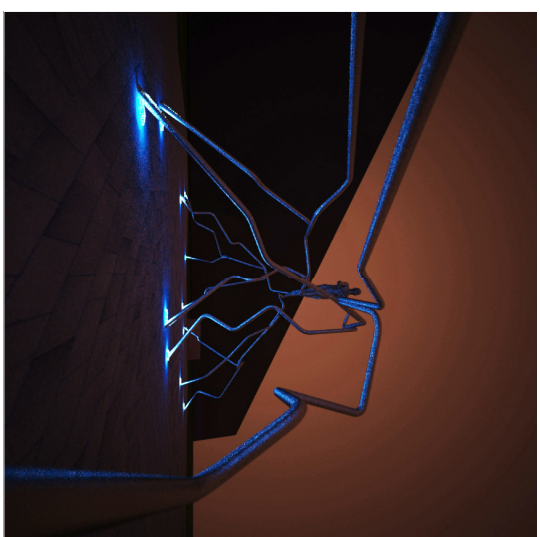
SOUTĚŽ NA POMNÍK NIKOLY TESLY - DOPLNĚNÍ NÁVRHU

VIZUALIZACE 2 - SMĚREM K AREÁLU VYSOKÝCH ŠKOL



SOUTĚŽ NA POMNÍK NIKOLY TESLY - DOPLNĚNÍ NÁVRHU

VIZUALIZACE 3 - POHLED ZBLÍZKA



PRACOVNÍ VERZE - BAREVNOST



SOUTĚŽ NA POMNÍK NIKOLY TESLY - DOPLNĚNÍ NÁVRHU

VIZUALIZACE 4 - NOČNÍ POHLED

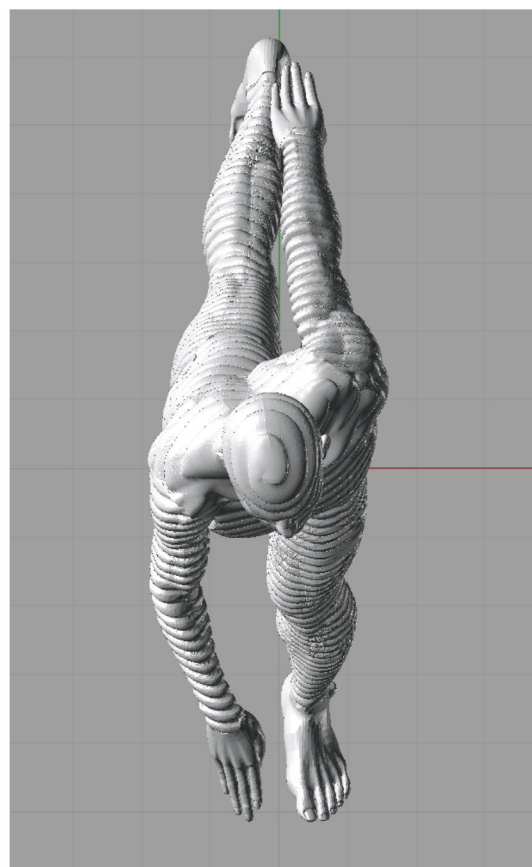
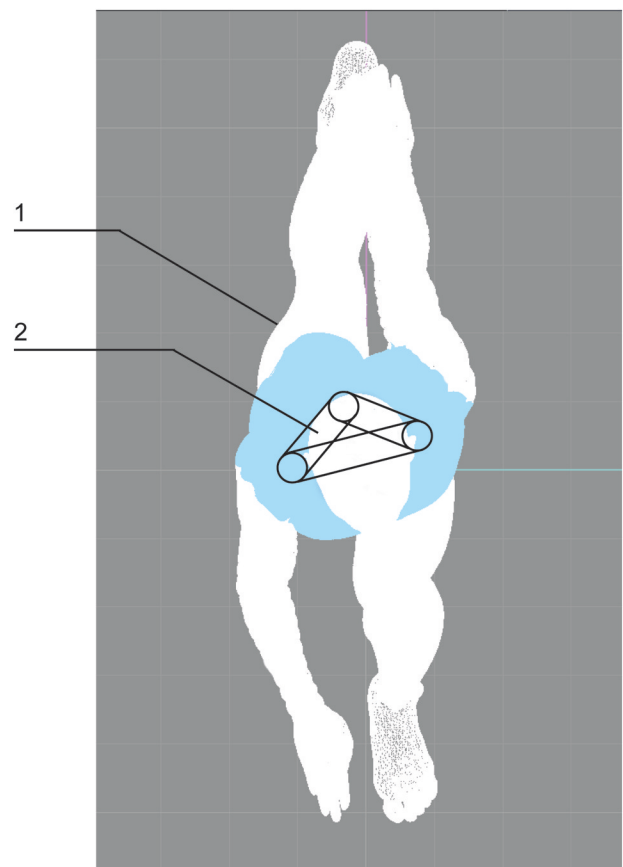
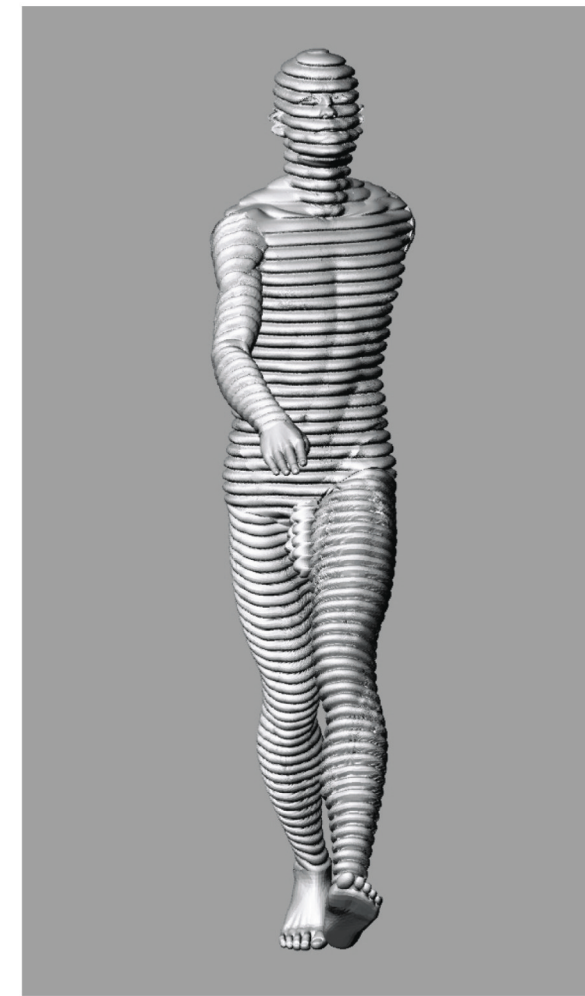
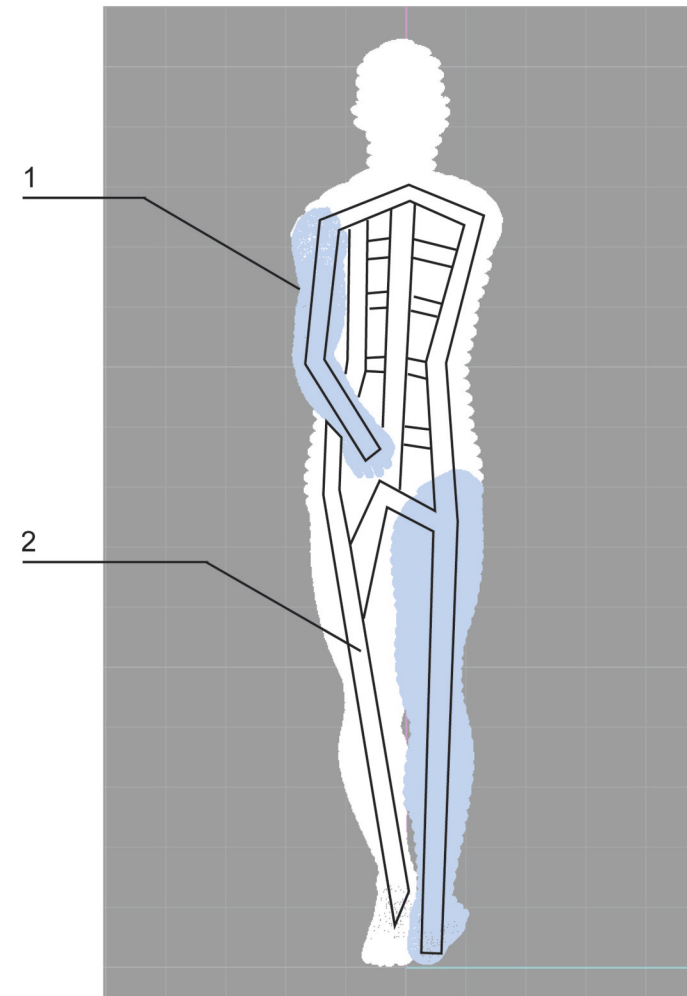
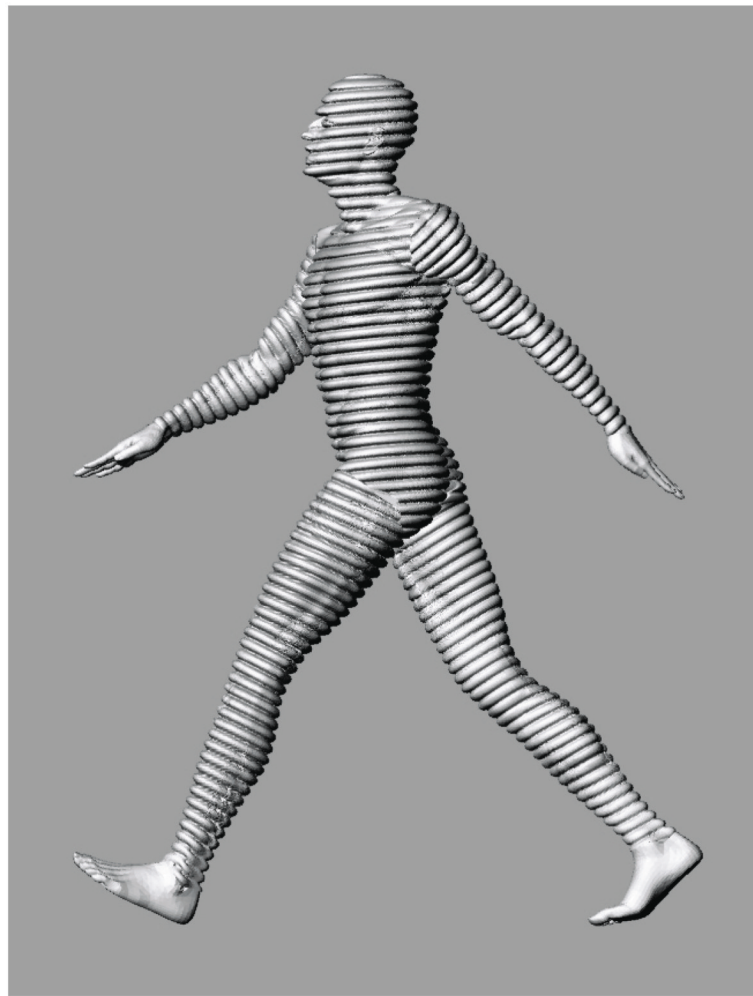
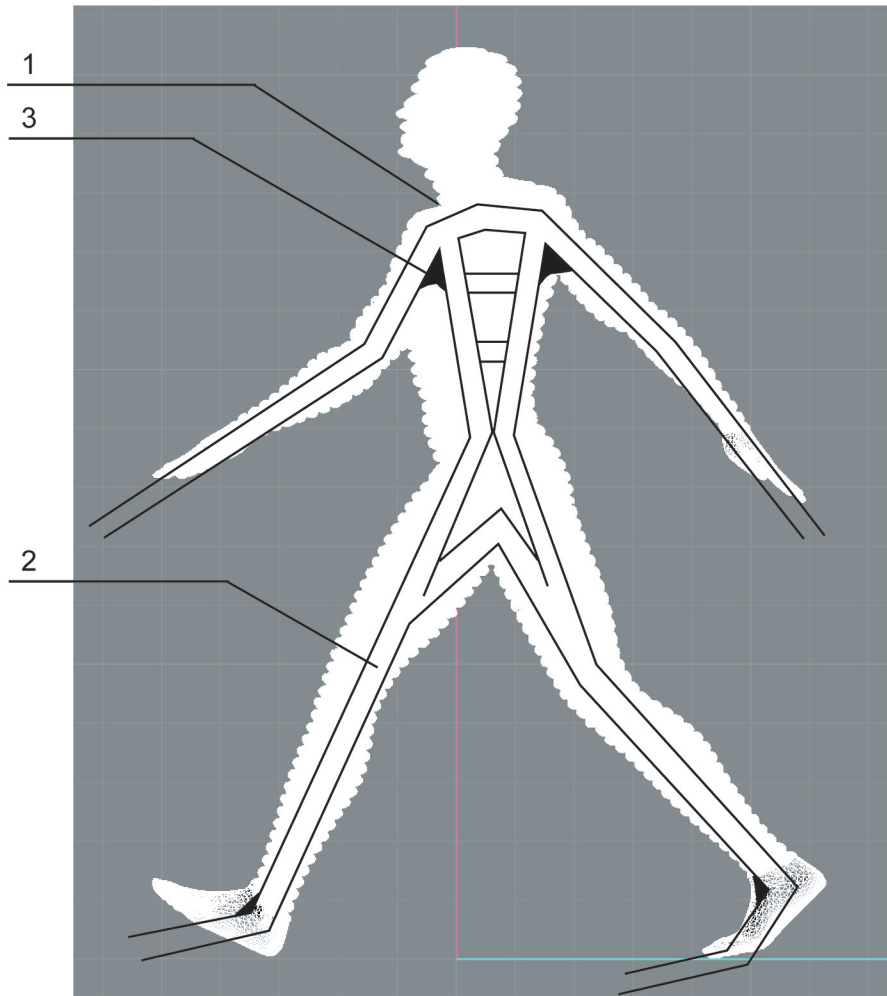
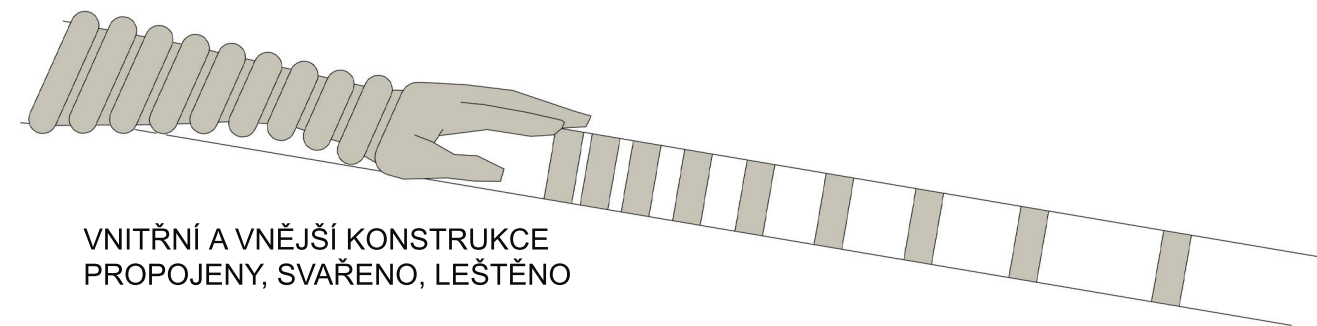


SCHÉMA VNITŘNÍ KONSTRUKCE
 1 - SILUETA BRONZOVÉ FIGURY
 2 - VNITŘNÍ NEREZOVÁ KONSTRUKCE
 3 - ZTUŽUJÍCÍ SVAR



VNITŘNÍ A VNĚJŠÍ KONSTRUKCE
 PROPOJENY, SVAŘENO, LEŠTĚNO

PŘIPOJENÍ BLESKU K RUCE

SOUTĚŽ NA POMNÍK NIKOLY TESLY - DOPLNĚNÍ NÁVRHU

SCHÉMA VNITŘNÍ KONSTRUKCE A PŘIPOJENÍ RUKY

Projekt stavební části:

Ing. arch. Jan Dluhoš

Ing. Jiří Dluhoš, autorizovaný inženýr ČKAIT

Zborovská 299, Frýdek-Místek

Projekt statiky:

Ing. Ivo Jirovský, autorizovaný inženýr ČKAIT

Projekt elektro:

Ing. Jan Vít

Terronská 14, Praha 6

Konstrukce blesků a vnitřní konstrukce sochy:

Umělecké kovárství

Vratislav Černý

Elišky Krásnohorské 28a, Brno

Odlití bronzové figury:

Ondřej Štoček

Klatovská 16, 602 00 Brno

v dílnách:

SHAW s.r.o.

Technická 2896/2, Brno